

Eröffnung Versuchstechnikum Schweinemast

02. April 2009 im LZ Haus Düsse

DLG-Praxistests im LZ Haus Düsse

Dipl.-Ing. agr. Sven Häuser, DLG e.V., Fachzentrum



DLG e.V.

- Gründung 1885 von dem Ingenieur und Schriftsteller Max Eyth
- Eine der Spitzenorganisationen der Agrar- und Ernährungswirtschaft
- Über 20.000 Mitglieder
- Für jeden offene Fachorganisation
- Politische und wirtschaftliche Unabhängigkeit
- Internationale Ausrichtung
- Impulsgeber für den wissenschaftlichen und technischen Fortschritt



Max Eyth

www.DLG.org

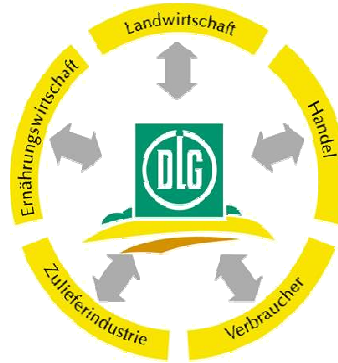


DLG-Präsentation -2-

Basis für Innovation und Fortschritt

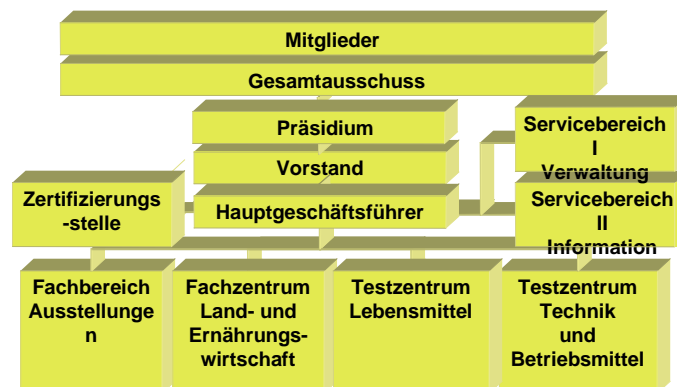
Die Arbeitsfelder:

- Internationale Fachausstellungen
- Testen von Lebensmitteln
- Testen von Technik und Betriebsmitteln
- Plattform für Wissenstransfer von der Wissenschaft in die Praxis



DLG-Präsentation -3-

DLG-Organigramm



DLG-Präsentation -4-

DLG-Testzentrum für Technik und Betriebsmittel

- Weltweit bedeutende landtechnische Prüfinstitution
- Testen von Technik und Betriebsmitteln
- Grundlage der Prüfungen internationale Standards und Normen
- National und international akkreditiert
- Entwicklung von modernster Messtechnik und leistungsfähigen Prüfeinrichtungen



DLG-Präsentation -5-

Praxisgerechte Prüfdienstleistungen

Forschung & Entwicklung

F&E-Test Unterstützung im laufenden Entwicklungsprozess, Hilfestellung bei Prüfvorschriften, öffentliche Forschungsaufträge

FokusTest

Prüfungen für individuelle Aufgabenstellungen des Herstellers, z.B. Systemvergleiche, Leistungsmessungen etc., „DLG-FokusTest“



SignumTest

Prüfungen mit Aussagen für den Endverbraucher, schließt mit der Vergabe eines Prüfzeichens ab, „DLG-SignumTest“



Sicherheit & Zertifizierung

Normgerecht durchgeführt, z.B. nach Anhang IV der Maschinenrichtlinie, gesetzlich geforderte Prüfungen (Marktzulassung), z.B. ROPS, FOPS



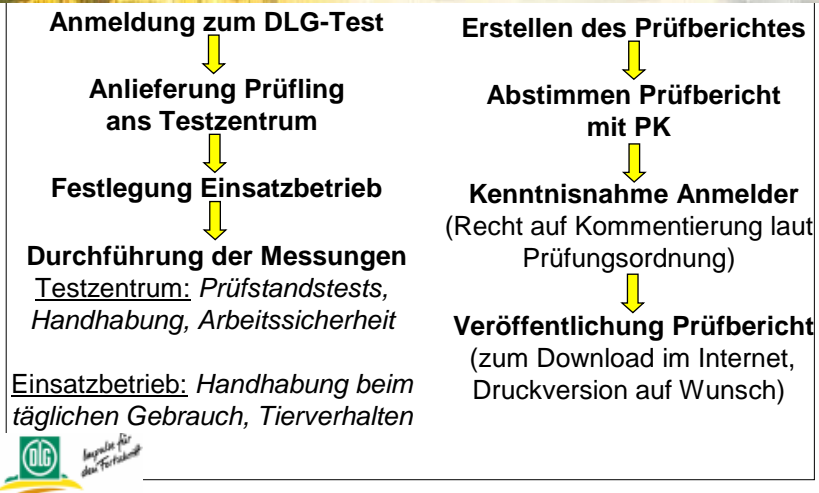
Gütezeichen

Qualitätsuntersuchungen an Betriebs- & Futtermittel mit Aussagen für den Landwirt und Hersteller



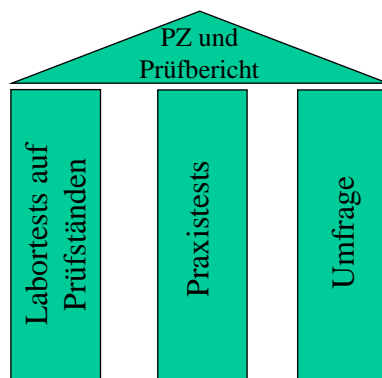
DLG-Präsentation -6-

Ablauf Gebrauchswertprüfung



DLG-Präsentation -7-

Prüfungsgrundsätze



- Neutral und unabhängig
- Begleitet durch Prüfungskommission
- Prüfungsordnung und Produktprüfrahmen als Prüfungsgrundlage



DLG-Präsentation -8-

praktisches Beispiel: Rohrbreiautomat



DLG-Präsentation -9-

Eignung und Technische Daten

- ✓ Aufnahme der Technische Daten:
 - Abmessungen Gesamtautomat und Trog
 - Gewicht



- ✓ Überprüfung der Eignung des Rohrbreiautomaten



DLG-Präsentation -10-

Prüfstandsuntersuchungen

- ✓ Überprüfung der Futterdosierung bei unterschiedlichen Einstellungen und Futterarten
- ✓ Ermittlung des Wasserdurchflusses bei wechselnden Wasserdrücken (0,25 – 5 bar)
- ✓ Betriebssicherheit
- ✓ Haltbarkeit, Korrosionsbeständigkeit

→ **Materialprüfung**



DLG-Präsentation -11-

Praktischer Einsatz

- ✓ Beurteilung der Montagefreundlichkeit
- ✓ Beurteilung der Handhabung
- ✓ Protokollierung von Korrosionserscheinungen, Verschleiß und Verbiss
- ✓ Beurteilung von R & D
- ✓ Kontrolle der Futter- und Wasserverluste



DLG-Präsentation -12-

Tierbezogene Kriterien

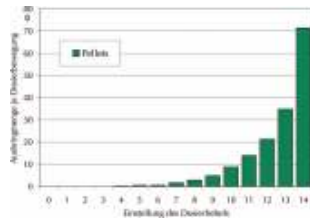
- ✓ Protokollierung von Auffälligkeiten mittels Direkt- und ggf. Videobeobachtungen
- ✓ Gewöhnung der Tiere an den Automaten
- ✓ Beurteilung des Fressverhaltens
- ✓ Beurteilungen von Gefahrenstellen für das Tier



DLG-Präsentation -13-

Prüfbericht

- ✓ Kurzbeschreibung des Prüflings
- ✓ Zusammenfassung der wichtigsten Ergebnisse
- ✓ Übersichtliche Darstellung und Beurteilung



→ Entscheidungshilfe



DLG-Präsentation -14-



Ausblick

- ✓ Möglichkeit zur Durchführung von Gruppenprüfungen
- ✓ Wahlversuche
- ✓ Vergleichstests (z.B. Flüssigfütterung / Trockenfütterung)
- ✓ ISOagriNet - Praxistests
- ✓ Seminare und Praxisworkshops

